

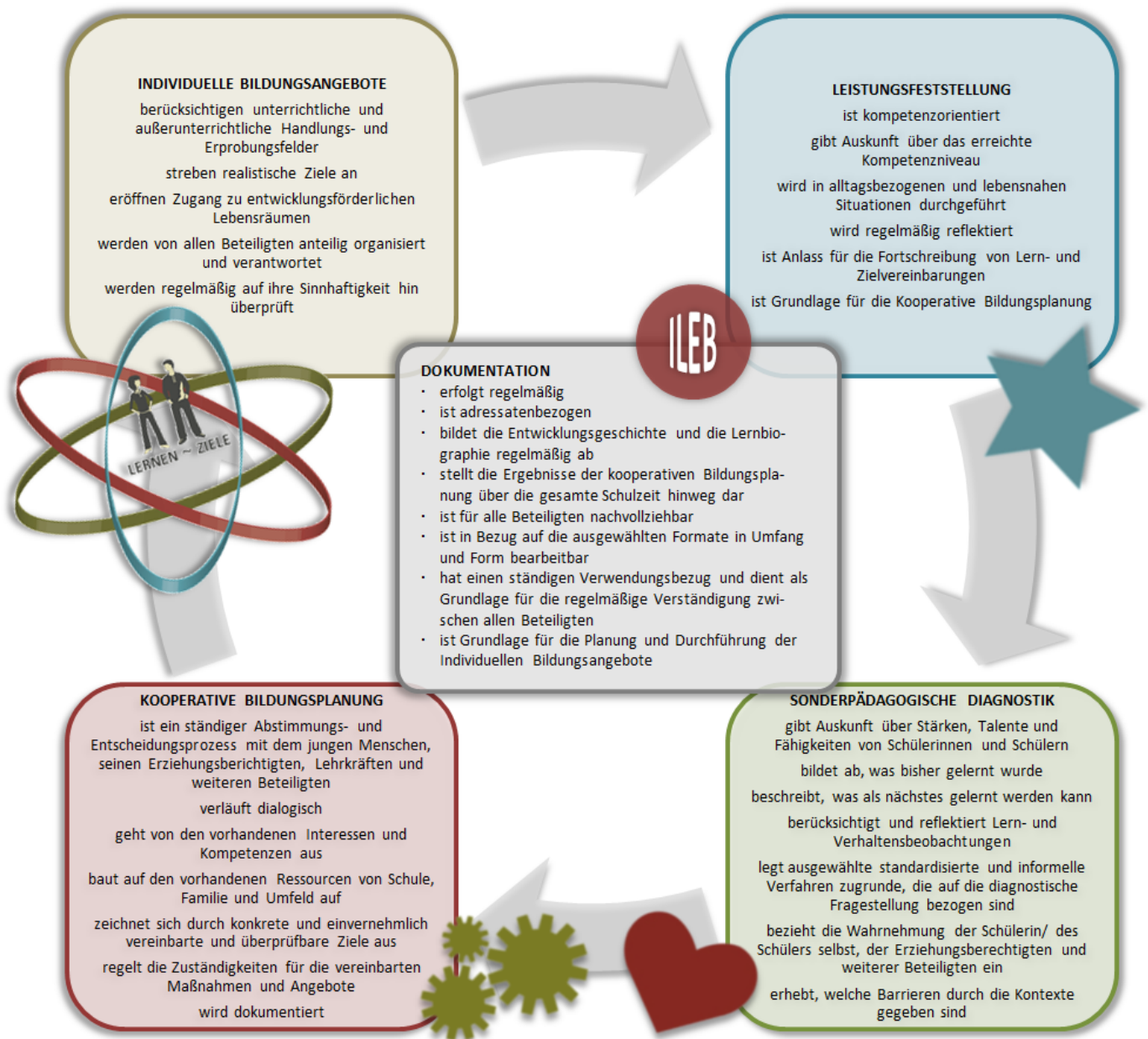
## Die Lernangebote im Kontext der Individuellen Lern- und Entwicklungsbegleitung (ILEB)

Die Individuelle Lern- und Entwicklungsbegleitung (ILEB) ist konzeptionelle Grundlage der Sonderpädagogik in Baden-Württemberg für die Arbeit mit Kindern, Jugendlichen und jungen Erwachsenen mit einem Anspruch auf ein sonderpädagogisches Unterstützungs-, Beratungs- oder Bildungsangebot. ILEB richtet sich in erster Linie an Lehrkräfte, die für junge Menschen mit Behinderungen, Beeinträchtigungen und Benachteiligungen Verantwortung tragen.

ILEB ist die an den Bedürfnissen und Potenzialen von Schülerinnen und Schülern ausgerichtete professionelle Steuerung des Zusammenspiels von Leistungsfeststellung, Sonderpädagogischer Diagnostik, Kooperativer Bildungsplanung, Individueller Bildungsangebote und der kontinuierlichen Dokumentation dieses Prozesses.



# Die Lernangebote im Kontext der Individuellen Lern- und Entwicklungsbegleitung (ILEB)



ILEB stärkt das Angebot der Schulen durch:

- einen fachlichen Qualitätsrahmen für sonderpädagogisches Handeln
- ein gemeinsames interdisziplinär angelegtes Problemverständnis
- ein höheres Maß an Individualisierung in den Bildungsangeboten
- einen erkennbaren fachlichen Zusammenhang von Diagnostik, Planung sonderpädagogischer Maßnahmen, Bildungsangebot und Leistungsfeststellung
- eine Dokumentation, die professionelles Handeln nachvollziehbar macht